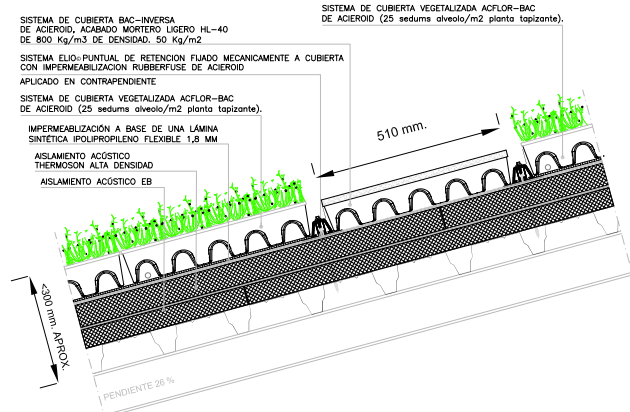


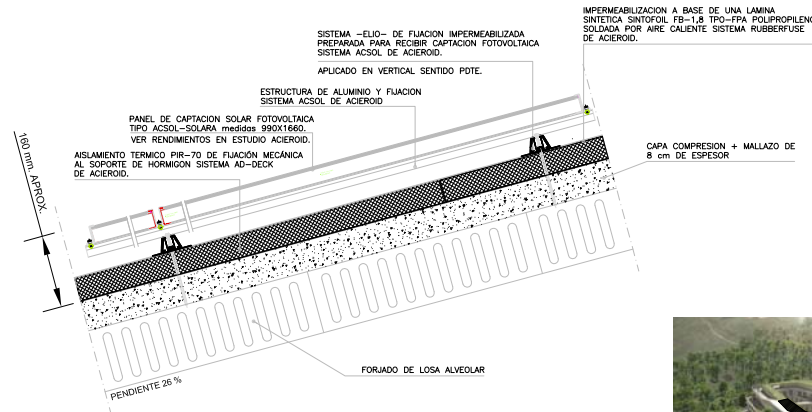
1 SISTEMA DE CUBIERTA - THERMOSON ACFLOR
PARA SUPERFICIES DE PENDIENTE 26 %
ATENUACION ACUSTICA : RA = 43 dBA
PESO PROPIO SISTEMA: 95-105 KG/M2 (peso saturado de agua).
TRANSMITANCIA TERMICA: U= 0,33 W/m2K



PARA ZONA INCLINADA



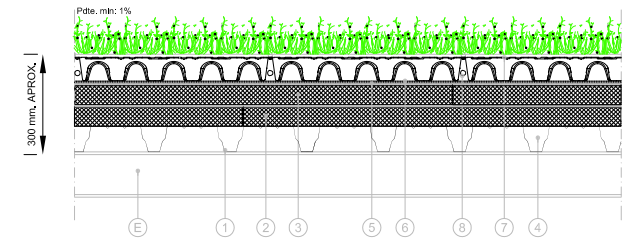
2 SISTEMA DE CUBIERTA ACSOL-ELIO
PARA SUPERFICIES DE PENDIENTE 26 %



PARA ZONA INCLINADA



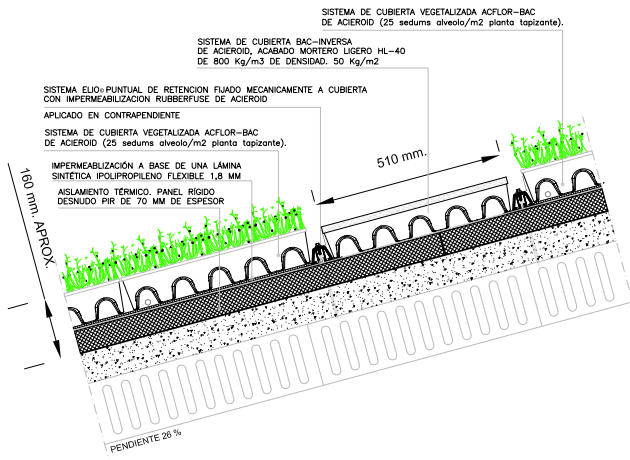
3 SISTEMA DE CUBIERTA - THERMOSON ACFLOR
ATENUACION ACUSTICA : RA = 43 dBA
PESO PROPIO SISTEMA: 95-105 KG/M2 (peso saturado de agua).
TRANSMITANCIA TERMICA: U= 0,33 W/m2K
AUTOPORTANTE A 3,50 MTS



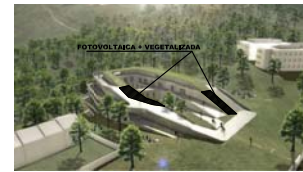
- 1.- PERFIL DE SOPORTE ACL-675 GALVANIZADO Y PRELACADO HARPLUS 20/10 1 mm.
- 2.- ASLAMIENTO ACUSTICO THERMOSON EB
- 3.- ASLAMIENTO ACUSTICO THERMOSON ALTA DENSIDAD
- 4.- CAMARA DE AIRE
- 5.- IMPERMEABILIZACION A BASE DE UNA LAMINA SINTETICA SINTOFOL FB DE 1,8 TPO-FPA RUBBERFUSE DE ACEROID SOLDADA POR AIRE CALIENTE
- 6.- MANTA DE PROTECCION Y ACUMULACION DE NUTRIENTES
- 7.- SISTEMA DE CUBIERTA VEGETALIZADA ACFLOR-BAC DE ACEROID
- 8.- SISTEMA DE RIEGO OCULTO "sh acometida". (25 sedums alveolo/m2 planta tapizante) PRECULTIVADA
- 9.- ESTRUCTURA METALICA DEL EDIFICIO



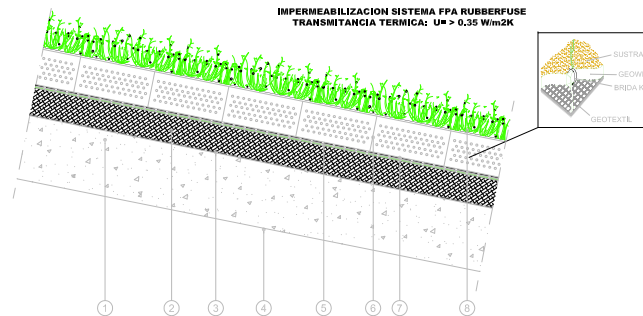
4 SISTEMA DE CUBIERTA - THERMOSON ACFLOR
PARA SUPERFICIES DE PENDIENTE 26 %



PARA ZONA INCLINADA COMPARTIDA CON FOTOVOLTAICA



5 CUBIERTA SISTEMA - ECODECK
PARA SUPERFICIES DE PENDIENTE 20 %

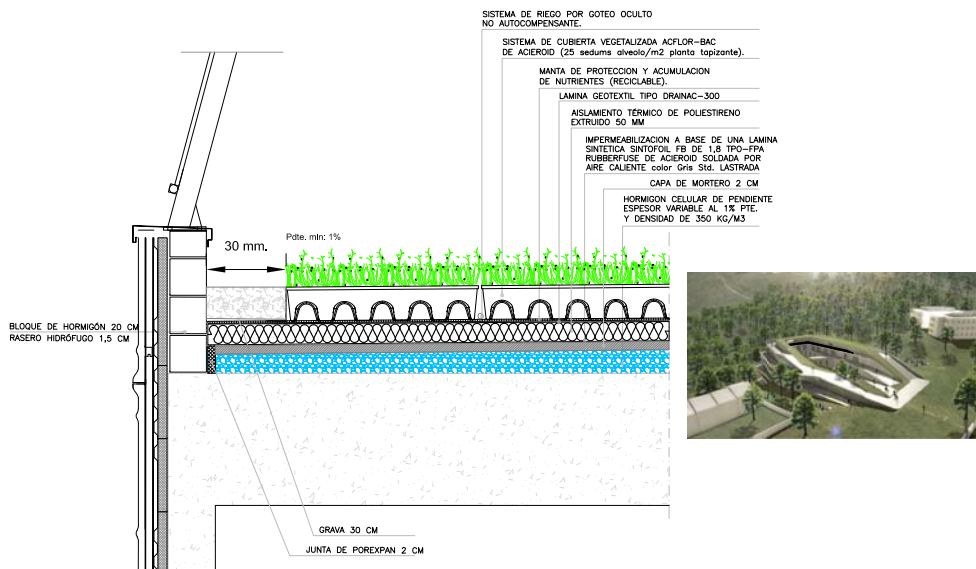


CUBIERTA DE VEGETALIZACION INTENSIVA

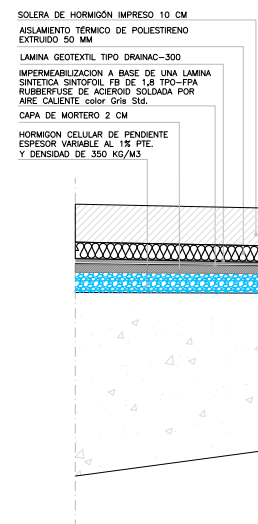
- 1.- LOSA O FORJADO DE HORMIGON ARMADO
- 2.- ASLAMIENTO TERMICO, PANEL RIGIDO DESNUDO PIR DE 70 mm. DE ESPESOR.
- 3.- LAMINA PARAVAPOR BP-2 DE ACEROID CONTINUA
- 4.- CINTA SIRE DE EPDM 50x2 CONTINUA PARA PROTECCION DE FIJACIONES A ESTRUCTURA (antibrotosion) SELLADO INTERIOR DE SOLAPES
- 5.- MEMBRANA SINTETICA POLIPROPILENO FLEXIBLE (FPA)-SISTEMA ACEROID. 1,8 MM
- 6.- SISTEMA DE CONFINAMIENTO DE TIERRAS GEOWEB. DE ESTRUCTURA CELULAR DE POLIETILENO PERFORADA FIJADA A GEOTEXTIL MEDIANTE BRIDAS ESPECIALES
- 7.- LAMINA GEOTEXTIL ARMADA, FUNCION DRENANTE Y ESTRUCTURAL DEL SISTEMA
- 8.- SUSTRATO ESPECIAL "ECCOUBI-10". CUBIERTAS (para sedum sp. 6 para plantas tapizantes). ESPESOR MINIMO 100 mm. DEPENDIENDO PENDIENTES. SISTEMA DE RIEGO POR MICROASPERSION OCULTO



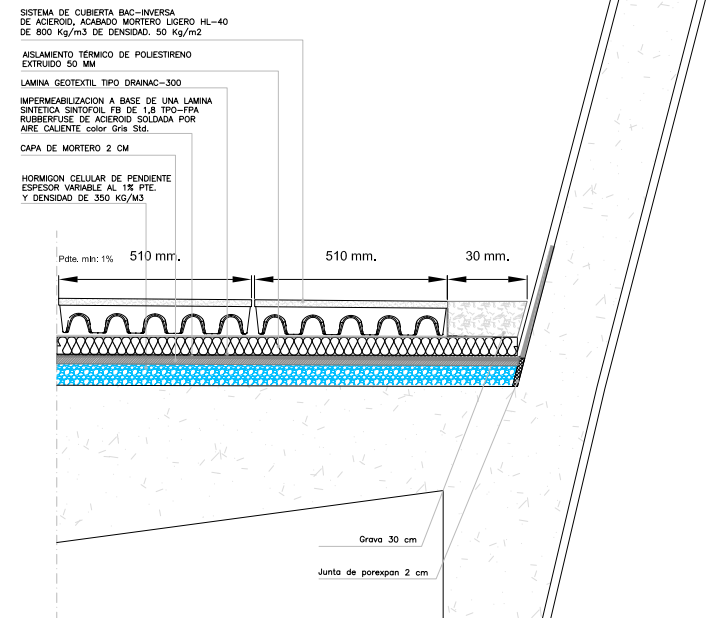
6 SISTEMA DE CUBIERTA - ACFLOR INVERSA
ACABADO VEGETALIZADA
ATENUACION ACUSTICA: RA=43 dBA



8 SISTEMA DE CUBIERTA - ACFLOR INVERSA
ACABADO HORMIGON IMPRESO



7 SISTEMA DE CUBIERTA - ACFLOR INVERSA
ACABADO MORTERO LIGERO
ATENUACION ACUSTICA: RA=43 dBA



9645006.1
 MARZO 2010 MARTXOA
EJECUCIO PROIEKTUA
 BASQUE CULINARY CENTER
 GASTRONOMI ZIENTZIEN FAKULTATEA
 ETA IKERKETA ETA BERRIKUNTZA
 ZENTROA
PROYECTO EJECUCI3N
 FACULTAD DE CIENCIAS
 GASTRON3MICAS Y CENTRO DE
 INVESTIGACI3N E INNOVACI3N
 BASQUE CULINARY CENTER
 DONOSTIA (GIPUZKOA)



proiektua data zk	proiektua fecha 1º	kolokakua	situaci3n	sustiziala	promotor	berrikuspena	revisi3n	egutia	eskala	planoa	plano 2º	plano 3º	proiektuista
R05B	-	-	-	-	-	-	-	-	A1 1:10	-	-	-	-
R04B	-	-	-	-	-	-	-	-	A3 1:20	-	-	-	-
R03B	EGUNERATZEA	JLG	2010.07.01	-	-	-	-	-	-	-	-	-	-
R02B	EGUNERATZEA	JLG	2010.06.09	-	-	-	-	-	-	-	-	-	-
R01B	EGUNERATZEA	JLG	-	-	-	-	-	-	-	-	-	-	-
R00B	Hasierako argitalpena	JLG	-	-	-	-	-	-	-	-	-	-	-
	Lanzamendu Inktal	JLG	2010.06.22	-	-	-	-	-	-	-	-	-	-

ESTALKIKO XEHETASUNAK
DETALLES DE CUBIERTA
PE-C-38-R03B

Los Arquitectos - Arkitektoak:
 Colegiado nº : 2.391 Elkargokide zkoa.
 Santiago Pérez Ocaña
 Colegiado nº : 2.295 Elkargokide zkoa.
 Iñaki Javier de la Fuente Garza

