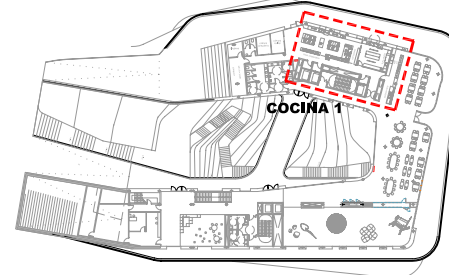
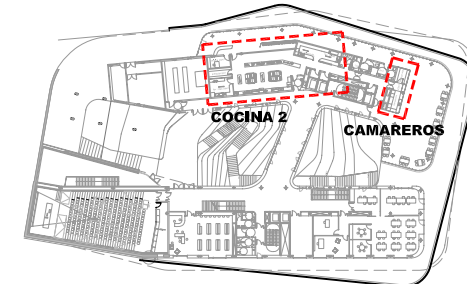


LOCALIZACION DE COCINAS Y OTROS



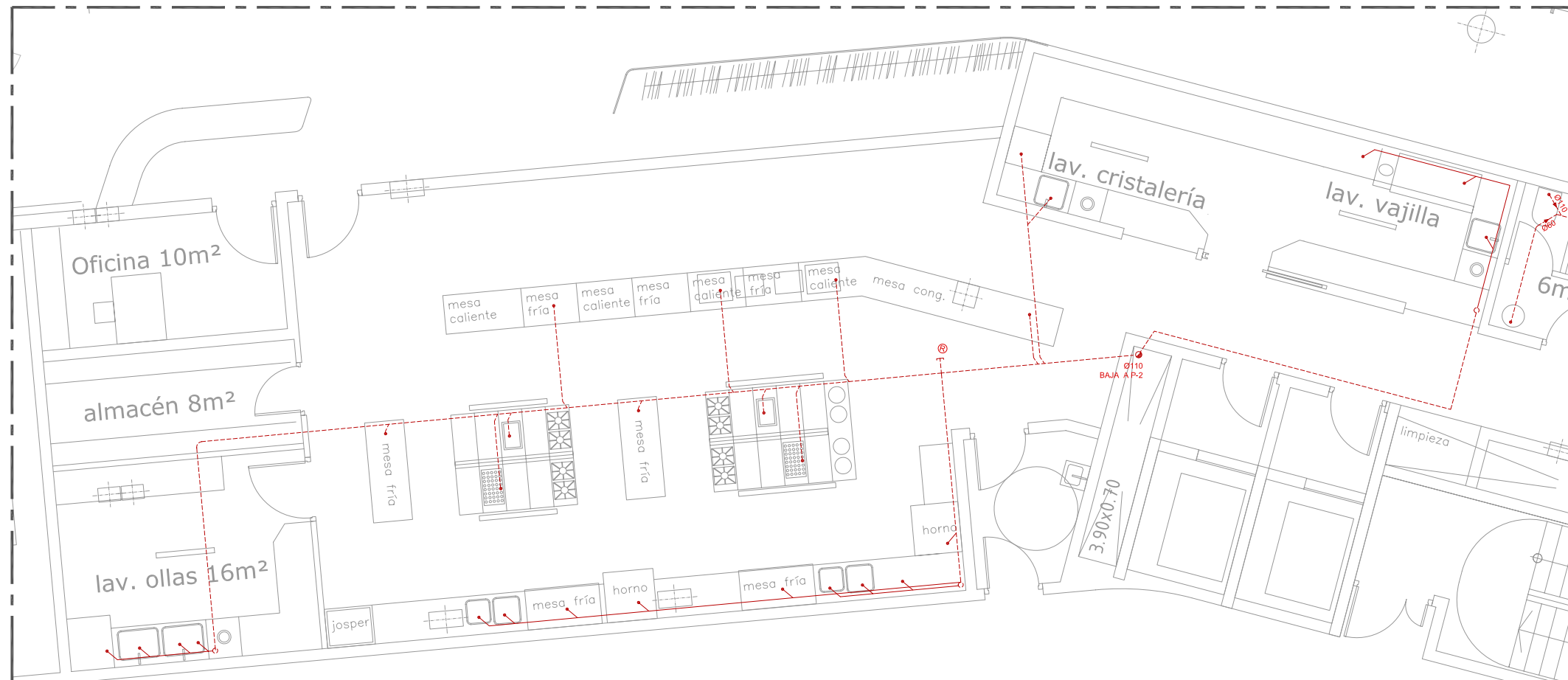
PLANTA 0



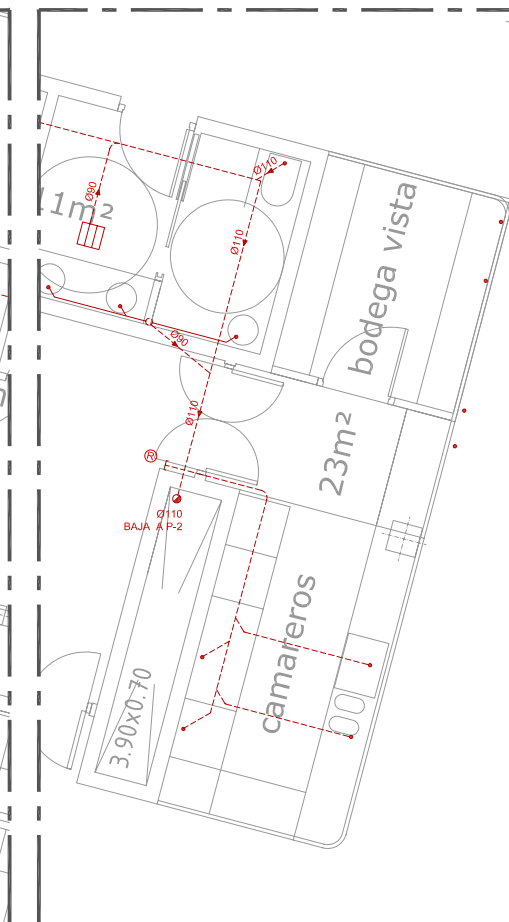
PLANTA -1



COCINA 1
PLANTA 0



COCINA 2
PLANTA -1



CAMAREROS
PLANTA -1

NOTA:
Todas las tuberías de saneamiento llevarán al menos las siguientes pendientes:
- Aéreas: 1%
- Entradas: 2%
- Dren: 1,5%

Salvo indicación contraria en plano

LEYENDA SANEAMIENTO FECALES	
	TUBERÍA AEREA
	TUBERÍA ENTERRADA
	TUBERÍA AEREA BAJO SANITARIOS
	TUBERÍA EN FALSO TECHO DE ASESOS DE PLANTA SUPERIOR
	ARQUETA
	PASO O BAJANTE
	PUNTO DE DESAGÜE
	REGISTRO

proiektua data zk
proiektuaren data zk
proiektuaren data zk

9645006.1
ENERO 2010 URTARRILA

EXEKUZIO PROIEKTUA

BASQUE CULINARY CENTER
GASTRONOMI ZIENTZIEEN FAKULTATEA
ETA IKERKETA ETA BERRIKUNTZA
ZENTROA

PROYECTO EJECUCIÓN

FACULTAD DE CIENCIAS
GASTRONÓMICAS Y CENTRO DE
INVESTIGACIÓN E INNOVACIÓN
BASQUE CULINARY CENTER

DONOSTIA (GIPUZKOA)

sustatzalea
promotor

basque culinary center

berrikuspena
revisión

R05B
R04B
R03B
R02B
R01B

R00B Hasierako argitalpena JLJG
Lanzamiento Inikial 25/01/2010

eskala
escala

A1 1:50
A3 1:100

planoa
plano

**SANEAMENDUA
XEHETASUNAK II**

**SANEAMIENTO
DETALLES II**

plano zk
nº plano

PE-IS-09.1-R00B

proiektugilea
projectista

Los Arquitectos - Arkitektoak:
Colegiado nº: 2.391 Elkaragokide zkoa.
Santiago Pérez Ocaña
Colegiado nº: 2.095 Elkaragokide zkoa.
Fco. Javier de la Fuente Carazo