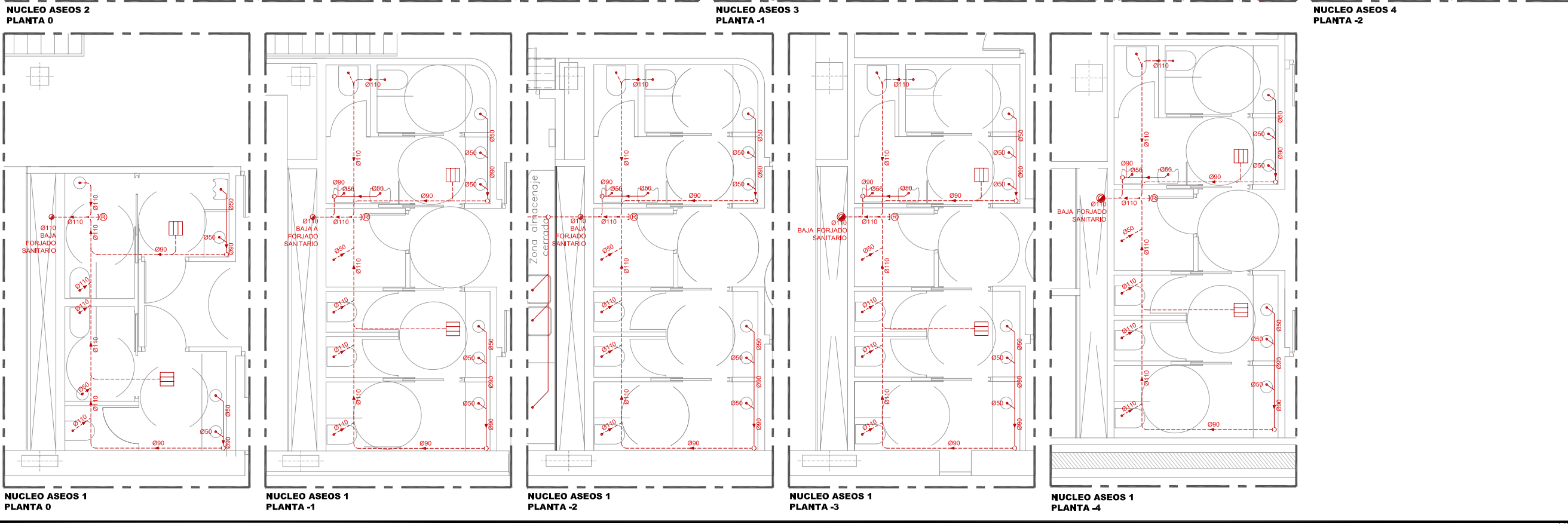
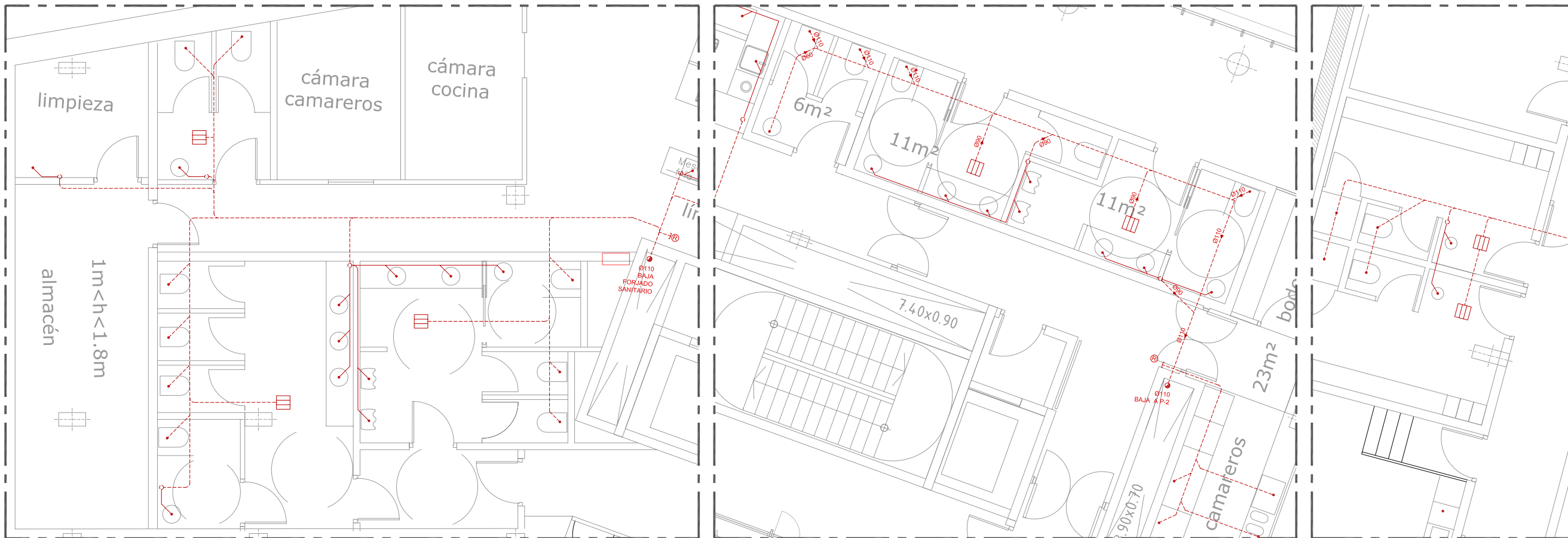
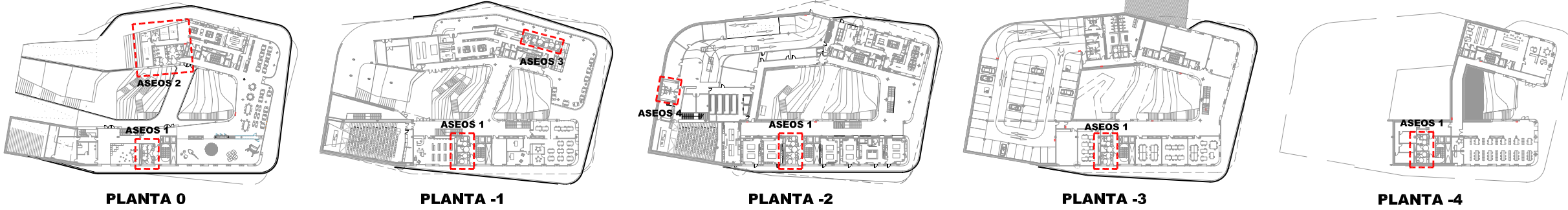


**LOCALIZACION DE ASEOS**



**NOTA:**  
 Todas las tuberías de saneamiento llevarán al menos las siguientes pendientes:  
 - Aéreas: 1%  
 - Enterradas: 2%  
 - Dren: 1,5%

Salvo indicación contraria en plano

LEYENDA SANEAMIENTO FECALES	
	TUBERÍA AEREA
	TUBERÍA ENTERRADA
	TUBERÍA AEREA BAJO SANITARIOS
	TUBERÍA EN FALSO TECHO DE ASEOS DE PLANTA SUPERIOR
	ARQUETA
	PASO O BAJANTE
	PUNTO DE DESAGÜE
	REGISTRO

9645006.1  
 ENERO 2010 URTARRILA  
**EXEKUZIO PROIEKTUA**  
 BASQUE CULINARY CENTER  
 GASTRONOMI ZIENTZIEEN FAKULTATEA  
 ETA IKERKETA ETA BERRIKUNTZA  
 ZENTROA  
**PROYECTO EJECUCIÓN**  
 FACULTAD DE CIENCIAS  
 GASTRONÓMICAS Y CENTRO DE  
 INVESTIGACIÓN E INNOVACIÓN  
 BASQUE CULINARY CENTER  
 DONOSTIA (GIPUZKOA)



proiektua data zk  
 proiektua data zk  
 kokalekua  
 situazioa  
 sustatzailea  
 promotor  
 berrikuspena  
 revisioa  
 eskala  
 escala  
 plano  
 plano  
 plano zk  
 nº plano  
 proiektuilea  
 proiektista

R05B  
 R04B  
 R03B  
 R02B  
 R01B  
 R00B Hasierako argitalpena JLJG  
 Lanzamiento Inikial 25/01/2010

A1 1:50  
 A3 1:100

SANEAMENDUA  
 KOMUNAK  
 SANEAMIENTO  
 ASEOS  
**PE-IS-08-R00B**

Los Arquitectos - Arkitektoak:  
 Colegiado nº: 2.391, Elkaragokide zkoa.  
 Santiago Pérez Ocaña  
 Colegiado nº: 2.029, Elkaragokide zkoa.  
 Fco. Javier de la Fuente Carazo

