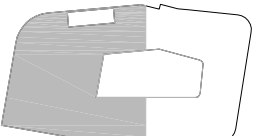




Armadura Superior
X0XxsXX (XXX) XX

Armadura Inferior
XX X0XxsXX (XXX) XX

- L1 LOSA DE CANTO 35cm
- L2 LOSA DE CANTO 60cm
- L3 LOSA DE CANTO VARIABLE 60 a 25cm
- L4 LOSA DE CANTO VARIABLE 35 a 25cm
- L5 LOSA DE CANTO 60cm
- L6 FORJADO DE CHAPA COLABORANTE 7,6 + 15cm
- L7 LOSA DE CANTO 45cm
- L8 LOSA DE CANTO VARIABLE 45 a 25cm



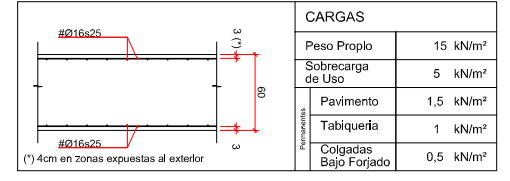
CARACTERÍSTICAS DE LOS MATERIALES EHE-08

HORMIGÓN	TIPIFICACIÓN (art. 39.2)	COMPOSICIÓN	REL. M/CM³	REL. A/C	REL. M/CM³	REL. A/C	NIVEL DE CONTROL DE LA EJECUCIÓN (art. 92.3)	Coeficiente de Seguridad (art. 15.3)
Limpieza	HL-15/60	CEM B/A-42,5N	190	0,60	-	-	-	-
Placa	HA-30/B-20/1+CB	CEM B/A-42,5N	300	0,50	-	-	Estadístico	Normal
Elementos interiores (columnas y bases)	HA-30/B-20/1	CEM B/A-42,5N	250	0,60	30	-	Estadístico	Normal
Elementos exteriores (vigas al exterior)	HA-30/B-20/1	CEM B/A-42,5N	300	0,50	40	-	Estadístico	Normal
Elementos prefabricados	SEGÚN FICHA DE AUTORIZACIÓN DE USO DEL FABRICANTE Y/O MARCADO CE DE PRODUCTO							

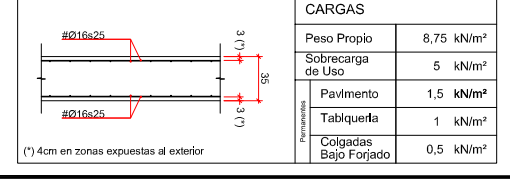
LONGITUDES DE SOLAPE Y ANCLAJE PARA ARMADURAS PASIVAS SEGUN EHE-08 (art. 69.5), EN CM.

ARMADURA B-500-S	LONGITUD DE SOLAPE (art. 69.5.2)	LONGITUD DE ANCLAJE (art. 69.5.1)
Ø6	30	15
Ø8	40	20
Ø10	50	25
Ø12	60	30
Ø16	80	40
Ø20	105	55
Ø25	165	80
Ø32	265	135
Ø40	415	210

LOSA PLANTA P-3(+110.65), P-2(+114.90), P-1(+119.15), P 0 (+123.40)
L2=LOSA 60cm REI-90



LOSA PLANTA P-4(+106.40), P-3(+110.65), P-2(+114.90), P-1(+119.15), P 0 (+123.40) L1=LOSA 35cm REI-90



9645006.1
ENERO 2010 URTARRILA

EHEKUZIO PROIEKTUA

BASQUE CULINARY CENTER
GASTRONOMI ZIENTZIEN FAKULTATEA
ETA IKERKETA ETA BERRIKUNTZA
ZENTROA

PROYECTO EJECUCIÓN

FACULTAD DE CIENCIAS
GASTRONOMÍA Y CENTRO DE
INVESTIGACIÓN E INNOVACIÓN
BASQUE CULINARY CENTER

DONOSTIA (GIPUZKOA)

basque culinary center

Los Arquitectos - Arkitektoak:
Colegiado nº: 2.391 Elkargokide zkoa.
Santiago Pérez Ocaña
Colegiado nº: 2.395 Elkargokide zkoa.
Fco. Javier de la Fuente Garza

LKS