

- L1 LOSA DE CANTO 35cm
- L2 LOSA DE CANTO 60cm
- L3 LOSA DE CANTO VARIABLE 60 a 25cm
- L4 LOSA DE CANTO VARIABLE 35 a 25cm
- L5 LOSA DE CANTO 60cm
- L6 FORJADO DE CHAPA COLABORANTE 7,6 + 15cm
- L7 LOSA DE CANTO 45cm
- L8 LOSA DE CANTO VARIABLE 45 a 25cm



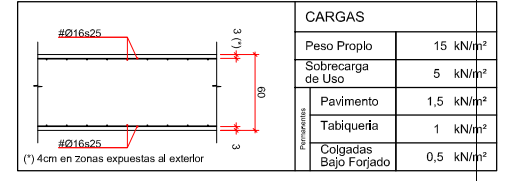
CARACTERÍSTICAS DE LOS MATERIALES EHE-08

HORMIGÓN	TIPIFICACIÓN (art. 39.2)	COMPOSICIÓN	REC. mm	Mod. Control (art. 85.5)	NIVEL DE CONTROL DE LA EJECUCIÓN (art. 92.3)	Control Pasivo Seguridad (art. 1.2)
Limpieza	HL-15/60	CEM B/A-42,5N	190	0,60	-	-
Pavimento	HA-20/020/08+CB	CEM B/A-42,5N	300	0,50	-	Estadístico Normal 1,5
Pavimento	HA-30/020/08+CB	CEM B/A-42,5N	300	0,50	70	Estadístico Normal 1,5
Elementos interiores (placas y bases)	HA-30/020/08	CEM B/A-42,5N	300	0,50	30,70	Estadístico Normal 1,5
Elementos interiores (vigas y bases)	HA-30/020/08	CEM B/A-42,5N	250	0,60	30	Estadístico Normal 1,5
Elementos interiores (vigas de alfiler)	HA-30/020/08	CEM B/A-42,5N	300	0,50	40	Estadístico Normal 1,5
Elementos exteriores	HA-30/020/08	CEM B/A-42,5N	300	0,50	40	Estadístico Normal 1,5
Elementos prefabricados	SEGN FICHA DE AUTORIZACION DE USO DEL FABRICANTE Y/O MARCADO CE DE PRODUCTO					

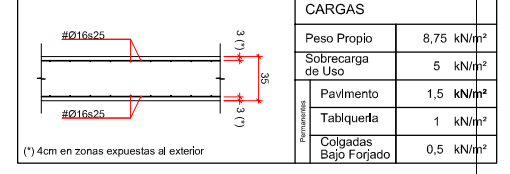
LONGITUDES DE SOLAPE Y ANCLAJE PARA ARMADURAS PASIVAS SEGUN EHE-08 (art. 69.5), EN CM. HA-30

ARMADURA B-500-S	LONGITUD DE SOLAPE (art. 69.5.2)				LONGITUD DE ANCLAJE (art. 69.5.1)			
	BARRAS TRAC.	BARRAS COMP.	PROLONGACION	PATELA GANCHO	TRAC.	COMP.	TRAC.	COMP.
Ø6	30	45	15	20	15	21		
Ø8	40	60	20	30	20	29	x 0,70	
Ø10	50	70	25	35	25	36		
Ø12	60	85	30	45	30	43	x 1,00	x 0,70
Ø16	80	115	40	60	40	57		
Ø20	105	145	55	75	52	73	x 1,00	
Ø25	165	230	80	115	81	114		
Ø32	265	375	135	185	133	186		
Ø40	415	585	210	290	208	291		

LOSA PLANTA P-3(+110.65), P-2(+114.90), P-1(+119.15), P 0 (+123.40) L2=LOSA 60cm REI-90



LOSA PLANTA P-4 (+106.40), P-3(+110.65), P-2(+114.90), P-1(+119.15), P 0 (+123.40) L1=LOSA 35cm REI-90



9645006.1
ENERO 2010 URTARRILA
EHEKUZIO PROIEKTUA
BASQUE CULINARY CENTER
GASTRONOMI ZIENTZIEN FAKULTATEA
ETA IKERKETA ETA BERRIKUNTZA
ZENTROA
PROYECTO EJECUCIÓN
FACULTAD DE CIENCIAS
GASTRONÓMICAS Y CENTRO DE
INVESTIGACIÓN E INNOVACIÓN
BASQUE CULINARY CENTER
DONOSTIA (GIPUZKOA)



eskala
escala
A1 - 1/100
A3 - 1/200

-2 SOLAIRUKO FORJATUA KOTA +114.90 GEOMETRIA FORJADO DE PLANTA -2 COTA +114.90 GEOMETRIA PE-EH-04-01-R00B

Los Arquitectos - Arkitektoak:
Colegiado nº: 2.391 Elkaragorri de zkoa.
Santiago Pérez Ocaña
Colegiado nº: 2.395 Elkaragorri de zkoa.
Fco. Javier de la Fuente Carazo

