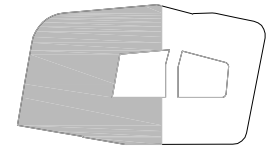


Armadura Superior
XX XXsXX (XXX) XX

Armadura Inferior
XX XXsXX (XXX) XX

- L1 LOSA DE CANTO 35cm
- L2 LOSA DE CANTO 60cm
- L3 LOSA DE CANTO VARIABLE 60 a 25cm
- L4 LOSA DE CANTO VARIABLE 35 a 25cm
- L5 LOSA DE CANTO 60cm
- L6 FORJADO DE CHAPA COLABORANTE 7,6 + 15cm
- L7 LOSA DE CANTO 45cm
- L8 LOSA DE CANTO VARIABLE 45 a 25cm



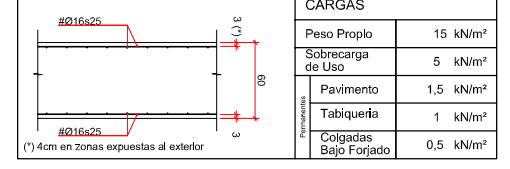
CARACTERÍSTICAS DE LOS MATERIALES EHE-08

HORMIGÓN	TIPIFICACIÓN (art. 39.2)	COMPOSICIÓN	REL. mm	Mod. Control Resistencia (art. 88.5)	NIVEL DE CONTROL DE LA EJECUCIÓN (art. 92.3)	Coeficiente Pasado Seguridad (art. 15.2)
Limpieza	HL-15/60	CEM III/A-42,5N	190	0,60	-	-
Placa	HA-30/80/20/10+CB	CEM III/A-42,5N	300	0,50	-	1,50
Elementos interiores (columnas y vigas)	HA-30/80/20/10+CB	CEM III/A-42,5N	300	0,50	70	Normal
Elementos exteriores (vigas y pilares)	HA-30/80/20/10+CB	CEM III/A-42,5N	250	0,60	30	Estrecho
Elementos de cubierta	HA-30/80/20/10+CB	CEM III/A-42,5N	300	0,50	40	Estrecho
Elementos prefabricados	SEGN FICHA DE AUTORIZACIÓN DE USO DEL FABRICANTE Y/O MARCADO CE DE PRODUCTO					

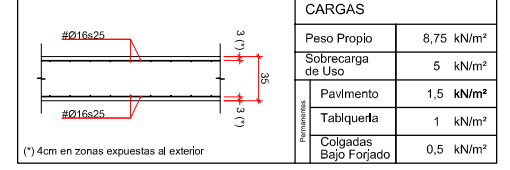
LONGITUDES DE SOLAPE Y ANCLAJE PARA ARMADURAS PASIVAS SEGUN EHE-08 (art. 69.5), EN CM. HA-30

ARMADURA B-500-S	LONGITUD DE SOLAPE (art. 69.5.2)				LONGITUD DE ANCLAJE (art. 69.5.1)			
	Pos. I	Pos. II	Pos. I	Pos. II	Tracc.	Comp.	Tracc.	Comp.
Ø6	30	45	15	20	15	21		
Ø8	40	60	30	30	20	29	x 0,70	
Ø10	50	70	25	35	25	36		
Ø12	60	85	30	45	30	43	x 1,00	x 0,70
Ø16	80	115	40	60	40	57		
Ø20	105	145	55	75	52	73	x 1,00	
Ø25	165	230	80	115	81	114		
Ø32	265	375	135	185	133	186		
Ø40	415	585	210	290	208	291		

LOSA PLANTA P-3(+110.65), P-2(+114.90), P-1(+119.15), P 0 (+123.40) L2=LOSA 60cm REI-90



LOSA PLANTA P-4(+106.40) P-3(+110.65), P-2(+114.90), P-1(+119.15), P 0 (+123.40) L1=LOSA 35cm REI-90



9645006.1
ENERO 2010 URTARRILA

EHEKUZIO PROIEKTUA

BASQUE CULINARY CENTER
GASTRONOMI ZIENTZIEN FAKULTATEA
ETA IKERKETA ETA BERRIKUNTZA
ZENTROA

PROYECTO EJECUCIÓN

FACULTAD DE CIENCIAS
GASTRONÓMICAS Y CENTRO DE
INVESTIGACIÓN E INNOVACIÓN
BASQUE CULINARY CENTER

DONOSTIA (GIPUZKOA)

proiektua data zk proiektorea
proiektua data zk proiektorea

akolakea situazioa
akolakea situazioa

sustatzalea promotor
sustatzalea promotor

berrikuspena revision
berrikuspena revision

eskalara eskala
eskalara eskala

planoa plano
planoa plano

plano zk plano
plano zk plano

proiektorea proiektorea
proiektorea proiektorea

Los Arquitectos - Arkitektoak:
Colegiado nº: 2.391 Elkargokide zkoa.
Santiago Pérez Ocaña
Colegiado nº: 2.395 Elkargokide zkoa.
Fco. Javier de la Fuente Garza

PE-EH-03-06 FORJA p-3 ARMA X.dwg

R008 Hasterako argitalpena JLG
Lanzamiento Inicial 25/01/2010

A1 - 1/100
A3 - 1/200

-3 SOLAIRKO FORJATUA KOTA +110.65 X ERREFORTZU ARMADURA FORJADO DE PLANTA -3 COTA +110.65 ARMADURA REFUERZO X PE-EH-03-06-R00B

LKS

LKS INGENIERIA, S. COOP. - www.lks.es